

LAMILUX Glasdach als Highlight des EUREF-Campus Düsseldorf

Wo nachhaltige Ideen Raum finden

Inmitten von Flughafen, Bahntrasse und Autobahn ist mit dem EUREF-Campus Düsseldorf ein Innovationsstandort entstanden, der die Themen Energie, Mobilität und Nachhaltigkeit räumlich erlebbar macht. Im Zentrum des rund 80.000 Quadratmeter großen Gebäudes steht eine großzügige, überdachte Innenwelt, in der sich Arbeiten und Austausch nahtlos miteinander verbinden. Begrünte Flächen, intelligente Energiespeicher und innovative Glasarchitektur greifen dabei ineinander und machen den Nachhaltigkeitsgedanken sichtbar. Das Glasdachsystem PR60 von LAMILUX wird hier mit seinen Eigenschaften in den Bereichen Schallschutz, Wärmeschutz und Tageslichteintrag zu einem prägenden Element für ein angenehmes Raumklima.



Ansprechpartner für die Redaktion:

LAMILUX Heinrich Strunz GmbH
Celine Hofmann
Marketing Tageslichtsysteme
Zehstraße 2, 95111 Rehau

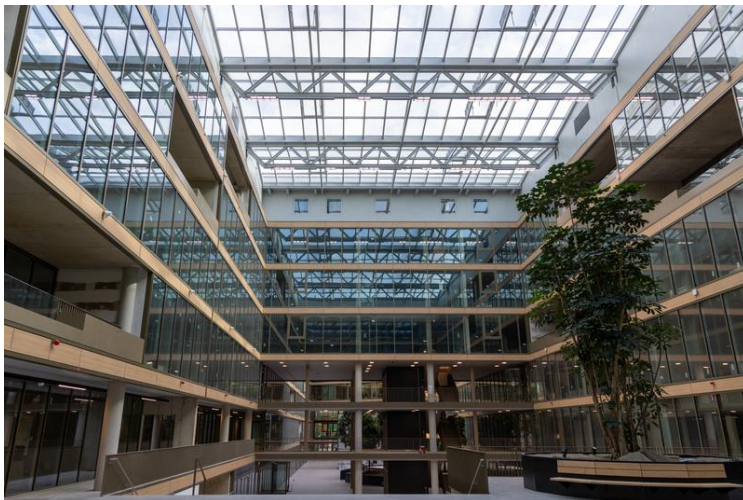
Tel.: +49 9283 595 3818
e-Mail: celine.hofmann@lamilux.de

Reallabor für Energie, Mobilität und Nachhaltigkeit

Der EUREF-Campus Düsseldorf ist Teil des Konzepts „Europäisches Energieforum“ und bringt Unternehmen, Forschungseinrichtungen und Start-ups an einem Standort zusammen. Ziel ist es, Lösungen für Energie, Mobilität und Nachhaltigkeit nicht nur zu entwickeln, sondern im realen Betrieb zu erproben.

Die rund 4.000 Beschäftigten arbeiten hier nicht isoliert, sondern in direkter Nachbarschaft. Austausch, Kooperation und Wissenstransfer sind integraler Bestandteil des Campusgedankens.

„Die Nutzer sind für uns keine klassischen Mieter, sondern Partner“, erklärt Architekt Johannes Tücks. „Die räumliche Nähe und die offenen Strukturen sind entscheidend für die Zusammenarbeit.“



Architektur als Antwort auf den Standort

Die architektonische Lösung leitet sich unmittelbar aus der Lage ab: Der Campus befindet sich in direkter Nachbarschaft zu Flughafen,

Ansprechpartner für die Redaktion:

LAMILUX Heinrich Strunz GmbH
Celine Hofmann
Marketing Tageslichtsysteme
Zehstraße 2, 95111 Rehau

Tel.: +49 9283 595 3818
e-Mail: celine.hofmann@lamilux.de

Bahntrasse und Autobahn – mit entsprechend hoher Lärm- und Emissionsbelastung.

Anders als in Berlin, wo sich der Campus in eine offenere Umgebung mit Außenflächen einbettet, wurde in Düsseldorf bewusst eine nach innen gerichtete Struktur entwickelt. Das Gebäude ist als geschlossener Block konzipiert, der eine eigene, abgeschirmte Innenwelt schafft.

Im Zentrum stehen drei überdachte Höfe mit Indoor-Garten, Aufenthaltsbereichen, Gastronomie und Veranstaltungsflächen. Sie bilden den eigentlichen Lebensraum des Campus.

Die Überdachung ist dabei keine gestalterische Ergänzung, sondern Voraussetzung für das Konzept: Sie schützt vor Lärm und Witterung, ermöglicht ganzjährige Nutzung und stellt gleichzeitig die Versorgung der innenliegenden Flächen mit Tageslicht sicher. Ohne diese Kombination wäre die gewünschte Aufenthaltsqualität an diesem Standort nicht erreichbar.



Ansprechpartner für die Redaktion:

LAMILUX Heinrich Strunz GmbH
Celine Hofmann
Marketing Tageslichtsysteme
Zehstraße 2, 95111 Rehau

Tel.: +49 9283 595 3818
e-Mail: celine.hofmann@lamilux.de

Außengefühl im Innenraum

Das Highlight der Innenhöfe sind somit die LAMILUX Glasdächer PR60, die diese Idee räumlich erlebbar machen. Sie bringen natürliches Licht tief in die Gebäudestruktur und schaffen eine Atmosphäre, die an einen Aufenthalt im Freien erinnert – geschützt und unabhängig von äußeren Einflüssen.

Die Innenhöfe wirken offen und lebendig, Lichtverläufe verändern sich im Tagesrhythmus und sorgen für eine natürliche Dynamik im Raum. Gleichzeitig entstehen unterschiedliche Lichtzonen, die sowohl Rückzug als auch Kommunikation unterstützen.

Diese Qualität wirkt sich direkt auf die Nutzer aus, denn Tageslicht fördert das Wohlbefinden, steigert die Konzentrationsfähigkeit und unterstützt produktives Arbeiten. So wird die zentrale Innenzone nicht nur funktional, sondern auch emotional zum Mittelpunkt des Campus.

Transparenz gezielt steuern

Großflächige Glasdächer gehen bei der Planung häufig mit der Sorge einher, dass sich die darunterliegenden Räume stark aufheizen – insbesondere bei intensiver Nutzung und großen Spannweiten.

Beim EUREF-Campus bestand die Herausforderung darin, Offenheit und Tageslicht mit einem wirksamen Wärmeschutz zu verbinden. Ziel war es, die hohe Transparenz zu erhalten, ohne einen Glashauseffekt entstehen zu lassen und gleichzeitig unterschiedliche Nutzungsanforderungen innerhalb der Innenhöfe zu berücksichtigen.

Die Lösung liegt in der präzisen Abstimmung von Verglasung und Verschattung. Durch gezielte Bedruckungen und funktionale Differenzierung der Dachflächen entwickelten die Fachexperten von

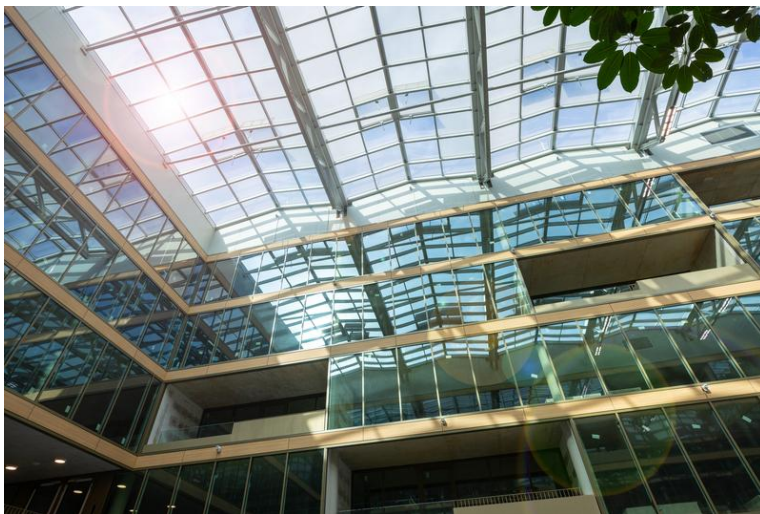
Ansprechpartner für die Redaktion:

LAMILUX Heinrich Strunz GmbH
Celine Hofmann
Marketing Tageslichtsysteme
Zehstraße 2, 95111 Rehau

Tel.: +49 9283 595 3818
e-Mail: celine.hofmann@lamilux.de

LAMILUX ein System, das die Sonneneinstrahlung steuert, Streulicht erzeugt und den Wärmeeintrag reduziert.

Dank der wolkenartigen Struktur entstand ein angenehmes Raumklima mit blendfreier Beleuchtung



Ruhe trotz hochfrequentem Umfeld

Neben dem thermischen Komfort spielt auch die akustische Qualität eine entscheidende Rolle. Die unmittelbare Nähe zu Flughafen, Bahntrasse und Autobahn erzeugt eine dauerhafte Geräuschkulisse, die ohne geeignete Maßnahmen die Aufenthaltsqualität erheblich beeinträchtigen würde.

Hier übernimmt das LAMILUX Glasdach PR60 eine zentrale Funktion. Durch den Einsatz spezieller Schallschutzverglasungen wird der Außenlärm signifikant reduziert und im Inneren eine ruhige, konzentrierte Atmosphäre geschaffen.

Ansprechpartner für die Redaktion:

LAMILUX Heinrich Strunz GmbH
Celine Hofmann
Marketing Tageslichtsysteme
Zehstraße 2, 95111 Rehau

Tel.: +49 9283 595 3818
e-Mail: celine.hofmann@lamilux.de

„Man sieht die Flugzeuge – aber man hört sie nicht“, beschreibt Architekt Johannes Tücks die Wirkung.

Gerade für Kommunikations- und Arbeitsbereiche ist diese akustische Entkopplung entscheidend. Sie ermöglicht eine offene Architektur ohne die üblichen Nutzungseinschränkungen in lärmintensiven Umgebungen.

Glasdach als Teil des Energiekonzepts

Die Verbindung aus Tageslichtnutzung, Wärme- und Schallschutz zahlt direkt auf das übergeordnete Ziel des EUREF-Campus ein: ein ganzheitlich nachhaltiges Gebäudekonzept.

Das LAMILUX Glasdach übernimmt dabei eine aktive Rolle. Durch den hohen Tageslichteintrag wird der Bedarf an künstlicher Beleuchtung reduziert. Gleichzeitig sorgen die wärmedämmenden Eigenschaften der eingesetzten Verglasung dafür, dass Wärmeverluste im Winter minimiert und solare Wärmeeinträge im Sommer gezielt begrenzt werden.

In Kombination mit integrierten Lüftungsflügeln entsteht ein System, das natürliche Belüftung unterstützt und den technischen Kühlbedarf reduziert. So trägt das Glasdach wesentlich zu einem energieeffizienten und nutzerorientierten Gebäudebetrieb bei.

Im Zusammenspiel mit regenerativen Energiequellen und innovativen Speichersystemen wird der Campus zu einem funktionierenden Gesamtsystem.

Planungskompetenz als Schlüssel zum Systemerfolg

Projekte wie der EUREF-Campus Düsseldorf zeigen, dass großflächige Glasdächer weit mehr sind als architektonische Gestaltungselemente. Sie sind integraler Bestandteil des Gebäude- und Energiekonzepts und

Ansprechpartner für die Redaktion:

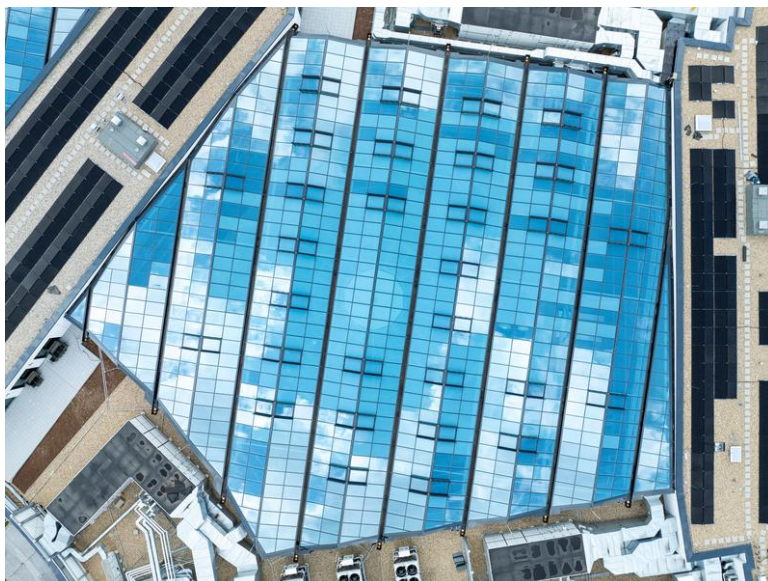
LAMILUX Heinrich Strunz GmbH
Celine Hofmann
Marketing Tageslichtsysteme
Zehstraße 2, 95111 Rehau

Tel.: +49 9283 595 3818
e-Mail: celine.hofmann@lamilux.de

erfordern eine präzise Planung im Zusammenspiel von Statik, Bauphysik, Nutzung und Gestaltung.

Von der Entwicklung individueller Verschattungskonzepte über die akustische und thermische Optimierung bis hin zur Integration von Lüftungsfunktionen: Die Anforderungen an Planung und Ausführung sind hoch und müssen frühzeitig gesamtheitlich gedacht werden.

LAMILUX begleitet solche Projekte mit umfassender System- und Planungsexpertise – von der Konzeptphase bis zur Realisierung. So entstehen Glasdachlösungen, die nicht nur gestalterisch überzeugen, sondern auch funktional und energetisch höchsten Ansprüchen gerecht werden.



tageslicht.lamilux.de

Ansprechpartner für die Redaktion:

LAMILUX Heinrich Strunz GmbH
Celine Hofmann
Marketing Tageslichtsysteme
Zehstraße 2, 95111 Rehau

Tel.: +49 9283 595 3818
e-Mail: celine.hofmann@lamilux.de

LAMILUX Heinrich Strunz Gruppe, Rehau

Lichtbänder, Glasdächer oder Lichtkuppeln: Die LAMILUX Heinrich Strunz Gruppe ist in Europa einer der führenden Hersteller von Tageslichtsystemen. Die Oberlichter sorgen für einen effizienten Gebrauch von natürlichem Tageslicht in unterschiedlichsten Gebäuden. Außerdem bieten spezielle Rauch- und Wärmeabzugsanlagen Sicherheit im Brandfall und sind damit wesentliche Bestandteile von Brandschutzkonzepten. Auch für seine Lösungen zur Objektentrauchung ist LAMILUX bekannt. Darüber hinaus zählt das 1909 gegründete mittelständische Familienunternehmen zu den weltweit größten Produzenten von carbon- und glasfaserverstärkten Kunststoffen. Diese Verbundmaterialien sorgen beispielsweise als Dach-, Wand- und Bodenbekleidungen in Nutzfahrzeugen für Stabilität, Leichtbau und Schlagfestigkeit. LAMILUX strebt an, Innovationsführer und Leistungsführer in allen für die Kunden relevanten Bereichen zu sein. Das Familienunternehmen mit Sitz in Rehau wird von Johanna, Dr. Alexander und Dr. Sophia Strunz in vierter Generation geführt, beschäftigt derzeit rund 1300 Mitarbeiterinnen und Mitarbeiter und hat 2024 einen Umsatz von rund 357 Millionen Euro erzielt.

Ansprechpartner für die Redaktion:

LAMILUX Heinrich Strunz GmbH
Celine Hofmann
Marketing Tageslichtsysteme
Zehstraße 2, 95111 Rehau

Tel.: +49 9283 595 3818
e-Mail: celine.hofmann@lamilux.de