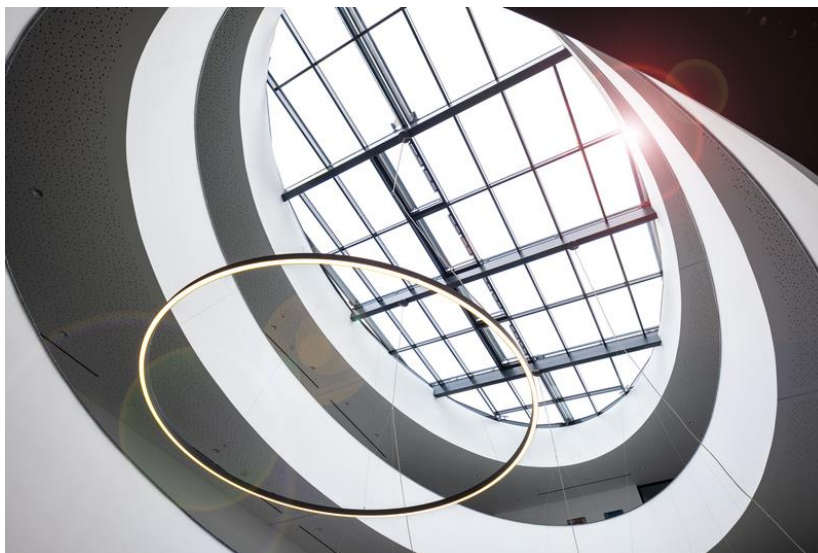


Kompetenzzentrum Breisgau setzt auf LAMILUX Glasdach PR60

## Arbeiten in lichtdurchfluteter Architektur

Mitten im idyllischen Breisgau, zwischen Schwarzwald, Elsass und der nahegelegenen Schweiz, ist in Eschbach ein außergewöhnlicher Neubau entstanden: Das Kompetenzzentrum Breisgau vereint modernes Arbeiten mit einem durchdachten architektonischen Konzept und einem besonderen Fokus auf Licht, Offenheit und Vernetzung. Die zentrale Lage nahe Freiburg, kombiniert mit Nähe zu unseren Landesgrenzen, macht den Standort nicht nur für regionale Unternehmen attraktiv, sondern auch für internationale Gäste. Das LAMILUX Glasdach PR60 verleiht dem Gebäude dabei lichtdurchflutete Räume zum Netzwerken und Arbeiten.



Ansprechpartner für die Redaktion:

LAMILUX Heinrich Strunz GmbH  
Celine Hofmann  
Marketing Tageslichtsysteme  
Zehstraße 2, 95111 Rehau

Tel.: +49 151 40592050  
e-Mail: [celine.hofmann@lamilux.de](mailto:celine.hofmann@lamilux.de)

## **Platz für Vielfalt und Gemeinschaft**

Auf rund 4.000 Quadratmetern Fläche bietet das Kompetenzzentrum 16 moderne Büroeinheiten im Erstbezug, flexibel buchbare Seminar- und Meetingräume, einen einladenden Co-Working-Bereich sowie eine exklusive Eventlocation mit Blick auf die angrenzende Natur. Eine großzügige Lounge und ein Restaurant im Haus sorgen für Begegnungen auch außerhalb des Arbeitsalltags – ob beim Business-Lunch oder beim After-Work-Event auf der Dachterrasse. Direkt gegenüber: ein Hotel für Übernachtungsgäste. So ist das Zentrum bestens ausgestattet, um produktives Arbeiten mit Lebensqualität zu verbinden.

## **Licht als zentrales Gestaltungselement**

Im Mittelpunkt des Gebäudes befindet sich das weitläufige Atrium – ein kommunikativer Treffpunkt für Mitarbeitende, Kunden und Besucher. Überdacht wird dieser zentrale Raum von einem imposanten Glasdach der Firma LAMILUX. Das filigran konstruierte **LAMILUX Glasdach PR60** in ovaler Form lässt großzügig Tageslicht ins Gebäudeinnere strömen und schafft so eine helle, freundliche Atmosphäre, die unabhängig von Jahreszeit und Wetter wirkt. Dabei passt es sich individuell an die umliegende geschwungene Architektur an und sorgt für ein harmonisches Gesamtbild.

Für Reinhold Noel, Geschäftsführer der KBS-Bau GmbH, war die Tageslichtplanung ein wesentlicher Bestandteil des Architekturkonzepts: „Bei der Planung des Gebäudes war uns die Helligkeit in den Räumen

Ansprechpartner für die Redaktion:

LAMILUX Heinrich Strunz GmbH  
Celine Hofmann  
Marketing Tageslichtsysteme  
Zehstraße 2, 95111 Rehau

Tel.: +49 151 40592050  
e-Mail: [celine.hofmann@lamilux.de](mailto:celine.hofmann@lamilux.de)

sehr wichtig.“ Das Glasdach im Atrium sei dabei ein zentrales Element, so Noel: „Obwohl es ein Innenraum ist, bekommen wir durch das Glasdach sehr viel natürliches Licht.“

### **Ein Atrium der Begegnungen**

Das Atrium dient nicht nur als verbindendes Element zwischen den Gebäudeteilen, sondern auch als Ort der Begegnung: Hier finden gemeinsame Mittag- und Abendessen statt, spontane Gespräche zwischen Kolleginnen und Kollegen oder kreative Pausen zwischendurch. Die Verbindung zur Natur bleibt dank des gläsernen Dachs stets erhalten – ein Effekt, der sich auch positiv auf den Körper auswirkt. „Tageslichtsysteme haben für uns einen hohen Stellenwert, da hierdurch die Produktivität, das Wohlbefinden und die Zufriedenheit der Mitarbeiter deutlich gesteigert werden können – was sich letztlich auch positiv auf die Leistung auswirkt“, so Noel.

### **Moderne Technik trifft auf architektonische Effizienz**

Neben dem architektonischen Anspruch spielt auch das energetische Konzept eine große Rolle. Das Gebäude ist mit Heiz- und Kühldecken sowie einer Photovoltaikanlage ausgestattet, die einen Teil des Energiebedarfs autark abdeckt. Das LAMILUX Glasdach PR60 fügt sich dabei optimal in dieses Konzept ein: Mit seinen exzellenten Wärmedämmeigenschaften, hoher Tragfähigkeit und der Möglichkeit zur

Ansprechpartner für die Redaktion:

LAMILUX Heinrich Strunz GmbH  
Celine Hofmann  
Marketing Tageslichtsysteme  
Zehstraße 2, 95111 Rehau

Tel.: +49 151 40592050  
e-Mail: [celine.hofmann@lamilux.de](mailto:celine.hofmann@lamilux.de)

Integration von Verschattungs- oder Lüftungselementen erfüllt es alle Anforderungen an eine zukunftsfähige Gebäudehülle.

### **Zuverlässige Partnerschaft von Planung bis Umsetzung**

Für die Umsetzung des Glasdachs fiel die Wahl schnell auf LAMILUX – nicht nur wegen der technischen Performance, sondern auch aufgrund der partnerschaftlichen Zusammenarbeit. „Die Zusammenarbeit mit LAMILUX war von Beginn an reibungslos – ein echtes Rundum-Sorglos-Paket, das ich gerne weiterempfehle“, fasst Noel zusammen.

### **Ein Ort mit Strahlkraft – für Unternehmen, die weiterdenken**

Mit dem Kompetenzzentrum Breisgau wurde somit ein Ort geschaffen, der nicht nur durch seine Architektur, sondern auch durch sein Konzept überzeugt: Arbeiten, Netzwerken, Austauschen – und das in einem lichtdurchfluteten Umfeld, das den Menschen in den Mittelpunkt stellt. Das Glasdach PR60 von LAMILUX macht diesen Anspruch sichtbar – und spürbar.

**Hier** geht es zum Referenzvideo!

...

**[www.lamilux.de](http://www.lamilux.de)**

Ansprechpartner für die Redaktion:

LAMILUX Heinrich Strunz GmbH  
Celine Hofmann  
Marketing Tageslichtsysteme  
Zehstraße 2, 95111 Rehau

Tel.: +49 151 40592050  
e-Mail: [celine.hofmann@lamilux.de](mailto:celine.hofmann@lamilux.de)

### **LAMILUX Heinrich Strunz Gruppe, Rehau**

Lichtbänder, Glasdächer oder Lichtkuppeln: Die LAMILUX Heinrich Strunz Gruppe ist in Europa einer der führenden Hersteller von Tageslichtsystemen. Die Oberlichter sorgen für einen effizienten Gebrauch von natürlichem Tageslicht in unterschiedlichsten Gebäuden. Außerdem bieten spezielle Rauch- und Wärmeabzugsanlagen Sicherheit im Brandfall und sind damit wesentliche Bestandteile von Brandschutzkonzepten. Auch für seine Lösungen zur Objektentrauchung ist LAMILUX bekannt. Darüber hinaus zählt das 1909 gegründete mittelständische Familienunternehmen zu den weltweit größten Produzenten von carbon- und glasfaserverstärkten Kunststoffen. Diese Verbundmaterialien sorgen beispielsweise als Dach-, Wand- und Bodenbekleidungen in Nutzfahrzeugen für Stabilität, Leichtbau und Schlagfestigkeit. LAMILUX strebt an, Innovationsführer und Leistungsführer in allen für die Kunden relevanten Bereichen zu sein. Das Familienunternehmen mit Sitz in Rehau wird von Dr. Alexander und Johanna Strunz in vierter Generation geführt, beschäftigt derzeit rund 1300 Mitarbeiterinnen und Mitarbeiter und hat 2023 einen Umsatz von rund 354 Millionen Euro erzielt.

Ansprechpartner für die Redaktion:

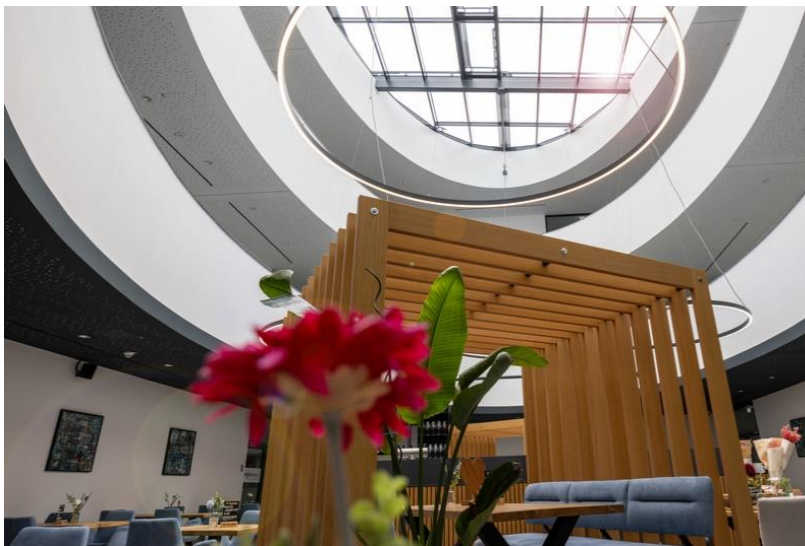
LAMILUX Heinrich Strunz GmbH  
Celine Hofmann  
Marketing Tageslichtsysteme  
Zehstraße 2, 95111 Rehau

Tel.: +49 151 40592050  
e-Mail: [celine.hofmann@lamilux.de](mailto:celine.hofmann@lamilux.de)

## Bildauswahl



*Nachhaltige Flachdachnutzung dank Tageslichtsystemen und Photovoltaik*



*Tageslicht und Wohlfühlatmosphäre im Restaurant des Kompetenzzentrums*

Ansprechpartner für die Redaktion:

LAMILUX Heinrich Strunz GmbH  
Celine Hofmann  
Marketing Tageslichtsysteme  
Zehstraße 2, 95111 Rehau

Tel.: +49 151 40592050  
e-Mail: [celine.hofmann@lamilux.de](mailto:celine.hofmann@lamilux.de)





*Ansprechende Symmetrie des Atriums dank individueller Dachverglasung*

Ansprechpartner für die Redaktion:

LAMILUX Heinrich Strunz GmbH  
Celine Hofmann  
Marketing Tageslichtsysteme  
Zehstraße 2, 95111 Rehau

Tel.: +49 151 40592050  
e-Mail: [celine.hofmann@lamilux.de](mailto:celine.hofmann@lamilux.de)