



LAMILUX FLACHDACHSANIERUNG

INDIVIDUELL, KOSTEN- UND ENERGIEEFFIZIENT



# LAMILUX SANIERUNG

« Instandhaltung ist ein wichtiges Thema im Bau, denn wir können nicht nur in neuen Objekten denken. Sanierung, Renovierung und Ertüchtigung von Gebäuden und Gebäudeteilen ist die naheliegende Zukunft der Branche und auch bereits die Gegenwart. Das wird alle Baufachkräfte immer mehr beschäftigen. Deswegen arbeiten wir stetig an Lösungen, die Tageslicht, Frischluft und Sicherheit von oben in Bestandsgebäude jedes Alters bringen. »

**Dr. Alexander Strunz**  
Geschäftsführer der  
LAMILUX Heinrich Strunz GmbH



## Die LAMILUX CI-Philosophie

Der Kundennutzen allein definiert unsere Existenzberechtigung und steht im Mittelpunkt unseres Handelns. Dies erfordert Einssein, Identität und Übereinstimmung von Kundennutzen und Unternehmensausrichtung.

Diese Leitgedanken unseres unternehmerischen Agierens und des täglich gelebten Verhältnisses zu unseren Kunden beschreibt LAMILUX mit der Firmenphilosophie:

### **Customized Intelligence – dem Kunden dienen als Programm:**

Dies bedeutet für uns Spitzenleistungen und Leistungsführerschaft in allen für den Kunden relevanten Bereichen, insbesondere als:

- Qualitätsführer – den höchsten Nutzen für den Kunden
- Innovationsführer – technologisch die Nase vorn
- Serviceführer – schnell, unkompliziert, zuverlässig und freundlich
- Kompetenzführer – die beste technische und kaufmännische Beratung
- Problemlösungsführer – individuelle, maßgeschneiderte Lösungen



An aerial, high-angle photograph of a building's roof. Several rectangular skylights with dark frames are visible, set into a grey roof surface. A metal mesh railing runs across the roof, casting a grid-like shadow. The lighting is bright, creating sharp shadows and highlights on the roof's surface and the railing.

## INHALT

Sanierung von Flachdächern	Seite 4
Sanieren mit LAMILUX	Seite 6
Durchsturzicherheit	Seite 8
<b>LAMILUX Sanierungslösungen</b>	Seite 10
Lichtkuppel und Flachdach Fenster	Seite 10
Referenzen Lichtkuppel und Flachdach Fenster	Seite 12
Lichtband und Glasarchitektur	Seite 16
Referenzen Lichtband und Glasarchitektur	Seite 18

# FLACHDACH SANIERUNG MIT LAMILUX

---

**Damit die Funktion eines Daches erhalten bleibt, muss das Flachdach regelmäßig auf Schäden geprüft werden. Denn bei nicht entdeckten Undichtigkeiten kann es schnell sehr teuer werden. Wie weitreichend Folgen dieser Langzeitschäden beispielsweise durch poröse Abdichtungen oder durch witterungsbedingter Schäden an Dachoberlichtern sein können, zeigt sich häufig erst hinterher. Damit Sie auch in Zukunft ein intaktes und funktionstüchtiges Flachdach haben und auch rechtlich auf der sicheren Seite sind, sollten Sie entsprechend vorsorgen.**

Kennen Sie den Zustand Ihrer Tageslichtelemente und RWA-Systeme? Passt die Wärmedämmung noch zur aktuellen Nutzung Ihres Gebäudes? Haben Sie Bedenken über den aktuellen Zustand Ihrer Elemente

oder planen Sie bereits eine Sanierung des gesamten Flachdachs? In all diesen Fällen helfen wir Ihnen mit unserer langjährigen Erfahrung gerne weiter.



## **Wir sanieren jedes Tageslichtelement, herstellerunabhängig**

Wir legen großen Wert auf maßgeschneiderte Lösungen und arbeiten eng mit unseren Kunden zusammen, um deren individuelle Anforderungen und Wünsche zu erfüllen. Durch unsere breite Produktpalette können herstellerunabhängig Systemlösungen individuell getauscht und ergänzt werden. Durch volle Kompatibilität mit individueller Beratung zur Sanierung jedes Tageslichtelements bieten wir einen ganzheitlichen Ansatz zur Optimierung der Tageslichtnutzung in Gebäuden.



## **Optimaler Rundum Service - Von der Planung bis zur Montage alles aus einer Hand**

Mit einem erfahrenen Team von Experten und unserem Rundum-Service, unterstützen wir unseren Kunden bei einer persönlichen Beratung vor Ort. Wir bearbeiten Anfragen und Aufträge umgehend und reagieren flexibel auf individuelle Kundenwünsche. Mit unserem geschultem Fachpersonal realisieren wir eine kompetente und zuverlässige Montageleistung.



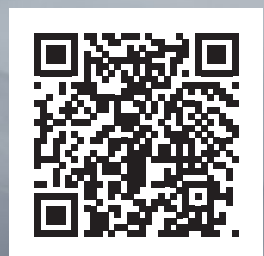
## **Jahrzehntelange Erfahrung**

Wir verfügen über jahrzehntelange Erfahrung und sind in vielen verschiedenen Branchen tätig. Darunter Architektur, Industrie, Transport und Wohnbau. Durch intensive Forschung und Entwicklung sowie enge Zusammenarbeit mit Kunden hat sich eine Expertise im Bereich Flachdachsanierung mit einem umfangreichen Produktportfolio entwickelt, das höchsten Qualitätsstandards entspricht.





Möchten Sie Unterstützung durch  
einen Experten von LAMILUX?  
Hier scannen und Ihren Ansprech-  
partner vor Ort finden.





# FACHGERECHTE SANIERUNGSDIENSTLEISTUNGEN\*

## Ihr Sanierungswunsch: unsere **PLANUNG**

LAMILUX stellt Ihnen ein erfahrenes Team von Experten zur Verfügung, um für Sie nach individueller Beratung vor Ort eine maßgeschneiderte Sanierungslösung für Ihr Flachdach zu planen.

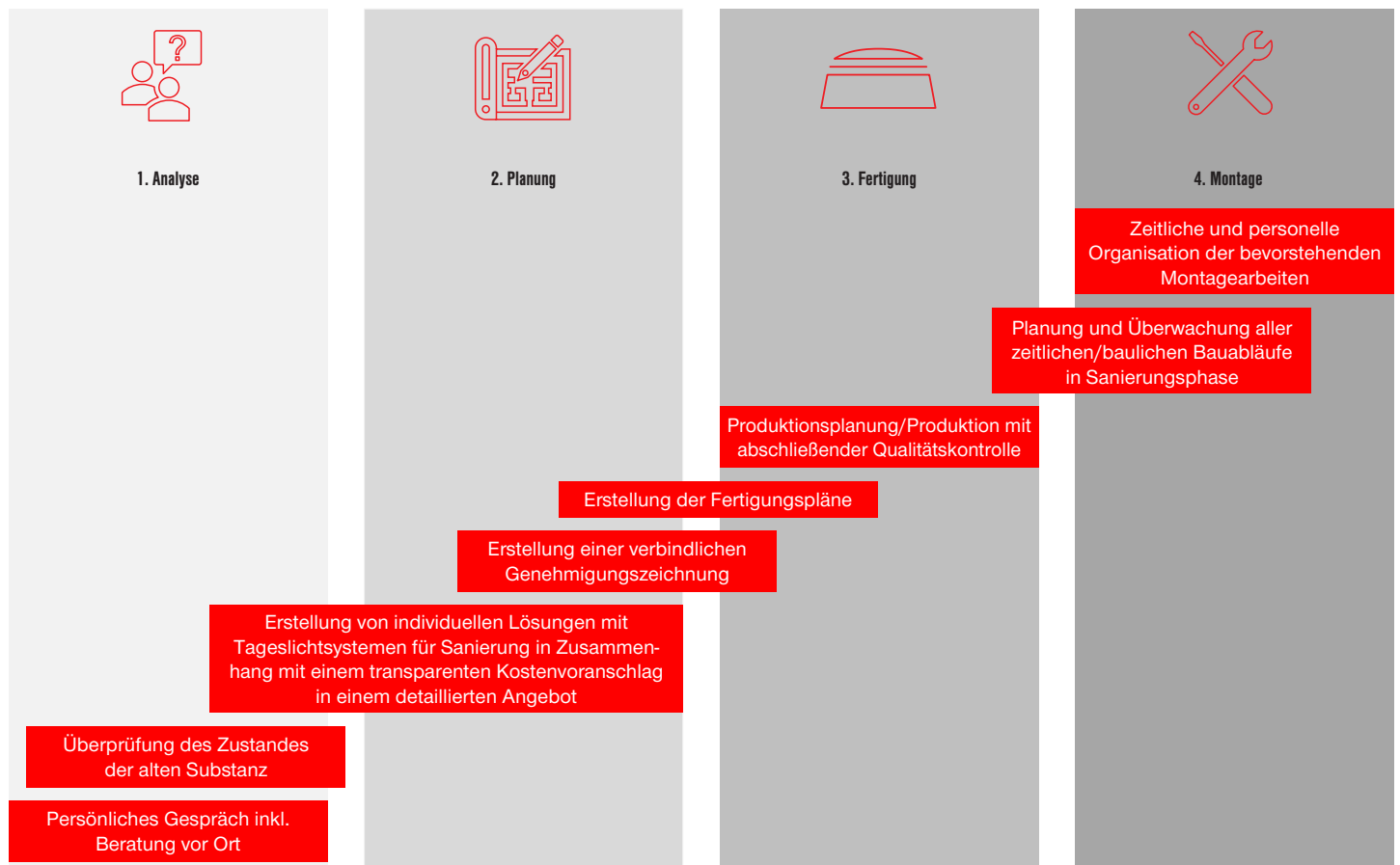
## Ihr Projekt: unsere Sanierungsdienstleistungen als Rundum Service - von **PRODUKTION bis MONTAGE**

Mit Services aus einer Hand, von der Produktion bis zur Montage, steht LAMILUX für eine kompetente und nahtlos durchgeführte Flachdachsanierung.

## Unser Versprechen: **TREUE**

LAMILUX steht für Gewissenhaftigkeit und Erfahrung. Wir stehen Ihnen in allen Sanierungsphasen als kompetenter Partner zur Seite.

### Sanierungsphasen im Überblick:



\*Sanierungsphasen können bei unterschiedlichen Produktgruppen voneinander abweichen.



# DURCHSTURZSICHERHEIT

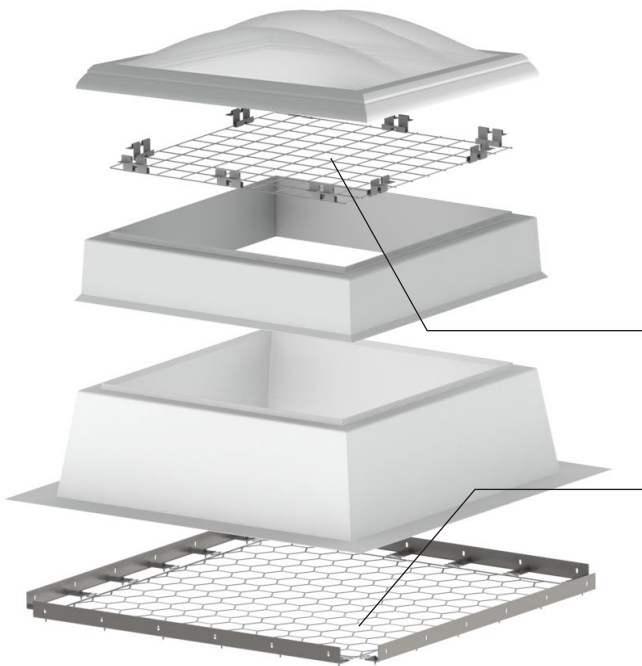
---

Durchsturzicherheit ist ein immer größer werdendes Thema auf Flachdächern. Fällt eine Person vom Dach, ist der Gebäudebetreiber verantwortlich und auch persönlich haftbar. Wir empfehlen Ihnen deshalb: Machen Sie Ihr Dach durchsturzicher.

Dafür bieten wir verschiedene durchsturzichere Lösungen auf und in der Verglasung, unter der Verglasung sowie auf und in der Dachöffnung an – für alle unsere Tageslichtelemente wie Lichtkuppeln, Flachdach Fenster, Lichtbänder und Glasarchitektur.

Absturzunfälle passieren nicht nur, wenn ungeschultes Personal das Dach betritt (z.B. für Schneeräumarbeiten). Denn auch Experten kön-

nen bei der Arbeit auf dem Dach stolpern, stürzen und durch eine nicht tragfähige Fläche am Dach fallen. Derartige Durchstürze sind nicht selten folgenschwer. Unsere Flachdach Fenster aus Echtglas sind alle auf dauerhafte Durchsturzicherheit geprüft. Allerdings gibt es keine dauerhaft durchsturzichere Kunststoffverglasung, weswegen auf Zusatzmaßnahmen wie Durchsturzgitter zurückgegriffen werden muss.



**Unter der Verglasung** – Unsere nachrüstbaren Punktschweißgitter können im Zuge der Sanierung einfach auf dem Aufsatzkranz oder Aufstockelement montiert werden

**In der Dachöffnung** – Ist die bauseitige Laibung aus Beton, Holz oder Stahl stabil genug, kann ein Lasergitter nachgerüstet werden





# LAMILUX SANIERUNGSLÖSUNGEN

## LICHTKUPPEL UND FLACHDACH FENSTER

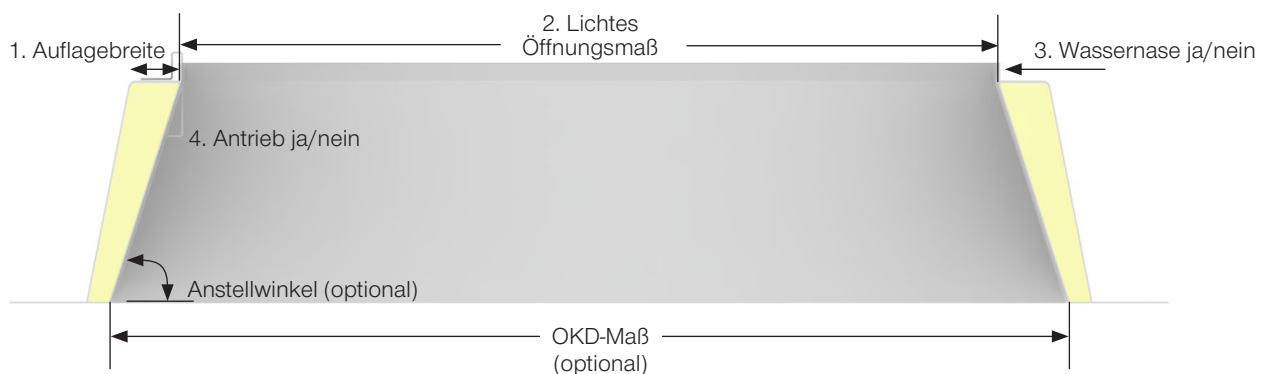
Für die Sanierung Ihrer runden und eckigen Lichtkuppeln und Flachdach Fenster bieten wir Ihnen maßgeschneiderte Lösungen an. Mit unseren Sanierungsrahmen können wir auf jeden bauseitigen Aufsatzkranz für den einfachen Austausch aufsetzen, damit unsere Produkte sicher montiert werden können. Für diesen Fall sind unsere Aufstockelemente, die auf den bauseitigen Aufsatzkranz aufgesetzt werden, die richtige Wahl.

Wer eine Lichtkuppel saniert und gleichzeitig die Energiebilanz seines Gebäudes im Blick hat, für den ist Glas eine längerfristig rentable Alter-

native. Denn die besseren Wärmedämmwerte sparen Energie. Gleichzeitig sind alle unsere Flachdach Fenster grundsätzlich durchsturz sicher.

Optional kann im Zuge der Sanierung auch bei Lichtkuppeln unkompliziert ein Durchsturzschutz ergänzt werden. Profitieren Sie von der breiten Produktpalette und unserem Zubehör. Ähnlich einem Baukasten können die Systemlösungen individuell getauscht und ergänzt werden – bei voller Kompatibilität. Ganz wichtig dabei: Die individuelle Beratung im Einzelfall.

### Wichtige Sanierungsmaße



Hier gelangen Sie zu den Checklisten für die Sanierung auf LAMILUX- und allen bauseitigen Aufsatzkranzen.



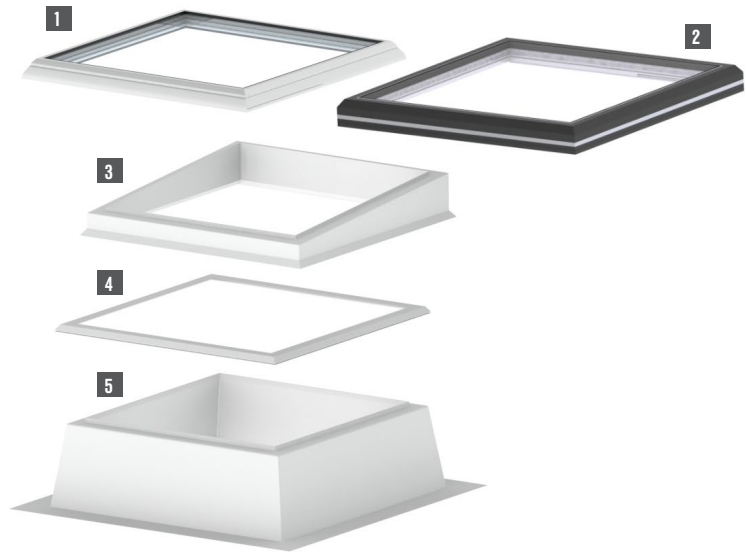
**LAMILUX Flachdach Fenster F100 oder LAMILUX Flachdach Fenster FE**

LAMILUX Flachdach Fenster

Optionales Aufstockelement

Sanierungsrahmen

Vorhandener bauseitiger Aufsatzkranz



**1** LAMILUX Flachdach Fenster F100

**2** LAMILUX Flachdach Fenster FE

**3** GFK Aufstockelement 5°

**4** Sanierungsrahmen 1 oder 11

**5** Vorhandener bauseitiger Aufsatzkranz

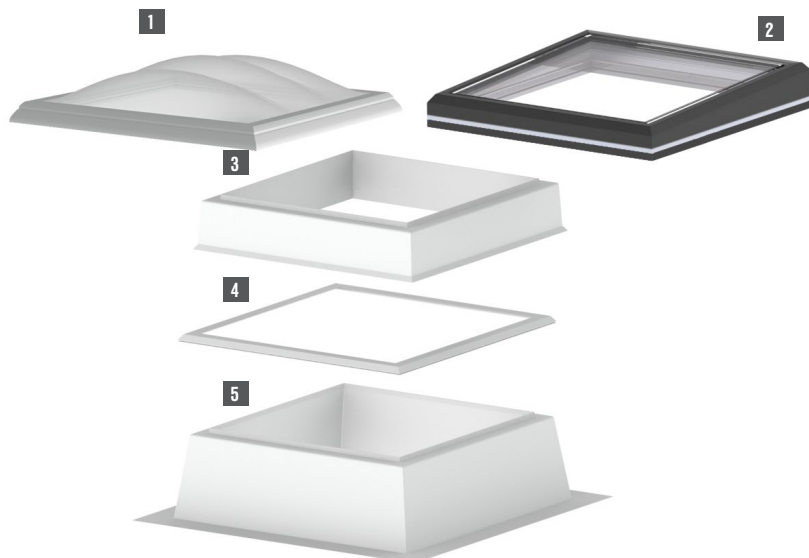
**LAMILUX Lichtkuppel F100 oder LAMILUX Flachdach Fenster FE 3°**

LAMILUX Lichtkuppel /  
Flachdach Fenster

Optionales Aufstockelement

Sanierungsrahmen

Vorhandener bauseitiger  
Aufsatzkranz



**1** LAMILUX Lichtkuppel F100 W

**2** LAMILUX Flachdach Fenster FE 3°

**3** GFK Aufstockelement

**4** Sanierungsrahmen 1 oder 11

**5** Vorhandener bauseitiger Aufsatzkranz



## SANIERUNGSBEISPIEL LICHTKUPPEL F100 W R-PHARM, ILLERTISSEN

### Vor der Sanierung

Dach und Lichtkuppeln waren in die Jahre gekommen. Das machte sich sowohl beim mangelnden Tageslichteinfall bemerkbar, denn die Scheiben wurden trübe, sowie bei den Energiewerten der Halle.

### Nach der Sanierung

- 23 LAMILUX Rauchlift Lichtkuppeln F100 W mit Durchsturzgitter in 150 x 150 cm
- Ein LAMILUX Lichtband B mit einer Länge von 8 Metern
- Mit CO2-Alarmstation





## SANIERUNGSBEISPIEL FLACHDACH FENSTER F100 CARITAS, HAGEN

### Vor der Sanierung

Schmutzablagerung auf den Tageslichtelementen sowie deren Alterung verminderten den Tageslichteinfall deutlich.

### Nach der Sanierung

- 54 LAMILUX Flachdach Fenster F100
- Neun LAMILUX Flachdach Fenster FE
- Durchsturzicherheit der Verglasung gemäß GS-Bau18 bzw. DIN18008-6
- Flächenbündige Verglasung im Einfassrahmen für einen plan-ebenen Wasserablauf zur Vermeidung von Schmutzablagerungen



## SANIERUNGSBEISPIEL FLACHDACH FENSTER FE 3° VOGEL CONVENTION CENTER, WÜRZBURG

### Vor der Sanierung

Die vergilbten Lichtkuppeln sowie die alten Drahtglas-Sheddächer wurden weder energetisch noch optisch dem repräsentativen Bau des Veranstaltungs- und Verlagshauses gerecht.

### Nach der Sanierung

- 23 LAMILUX Flachdach Fenster FE 3° als energetische Aufwertung und Durchsturzicherheit dank Echtglas, davon 16 in lüftbarer Ausführung
- Drei LAMILUX Glasdächer PR60 als Sheddach mit 60°-Neigung mit je 40 Metern Länge inklusive wärmedämmtem Fußpunkt mit umlaufender Sekundärentwässerung, aufgeteilt in 44 Glasfelder mit 2-fachem Wärmeschutzisoliertglas
- Integration von sieben LAMILUX Lüftungsflügeln PR60 zur täglichen Be- und Entlüftung





## SANIERUNGSBEISPIEL FLACHDACH FENSTER FE 3° PAULUSKIRCHE, TRAUNREUT

### Vor der Sanierung

Der Altarraum bietet durch die Oberlichter einen einzigartigen Blick in den Glockenturm. Die vergilbte Kunststoff-Verglasung verhinderte dies zuletzt allerdings und machte es auch dem Tageslicht schwer, die Kirche zu durchfluten.

### Nach der Sanierung

- Acht LAMILUX Flachdach Fenster FE 3° und einem Schalldämmwert von ca. 38 dB
- Montiert auf acht LAMILUX Sanierungsrahmen 11 zur sicheren Montage auf der vorhandenen Unterkonstruktion

# LAMILUX SANIERUNGSLÖSUNGEN LICHTBAND UND GLASARCHITEKTUR

---

**Mit unseren Komplettsystemen aus Kunststoff und Glas bieten wir Ihnen eine ganzheitliche Lösung an. Unser Portfolio liefert Ihnen wirtschaftliche Lösungen bei allen Einbausituationen. Egal ob nutzungsoptimiert als Lichtband in einer Industriehalle oder technisch anspruchsvoll und ästhetisch reizvoll mit unseren PR60 Glasdachkonstruktionen.**

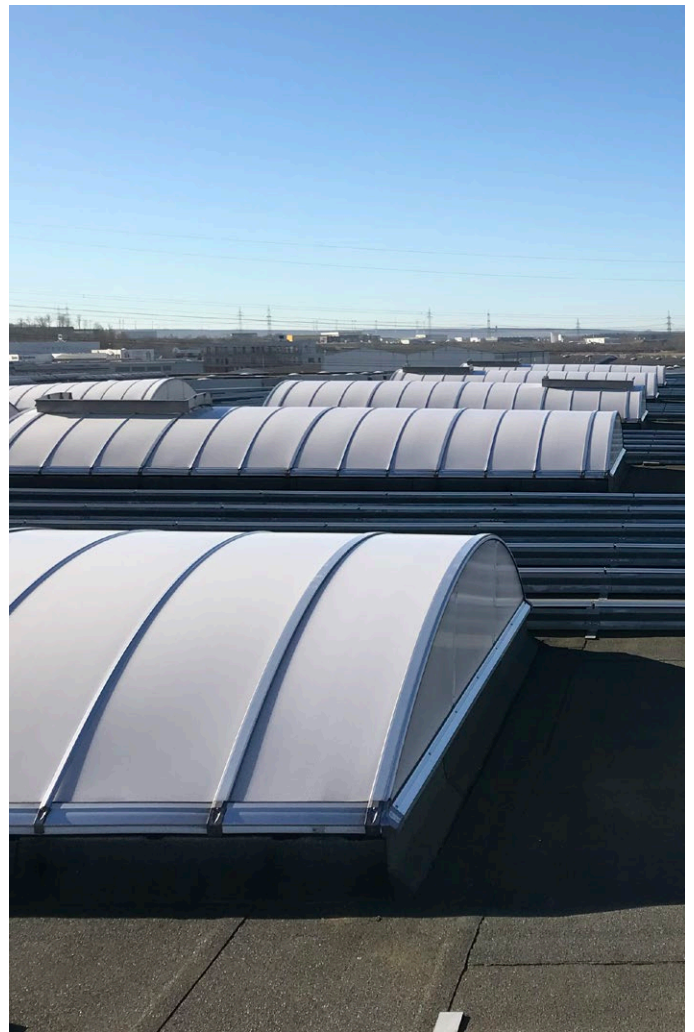
Denkmalschutz, besonderer Verglasung, Montageöffnungen oder sonstigen Anwendungsfällen.

Wir finden gerne für Sie auch vor Ort ganz individuelle Lösungen bei gehobeneren Ansprüchen wie extremen Standortbedingungen,









## SANIERUNGSBEISPIEL LICHTBAND B STUTE, PADERBORN

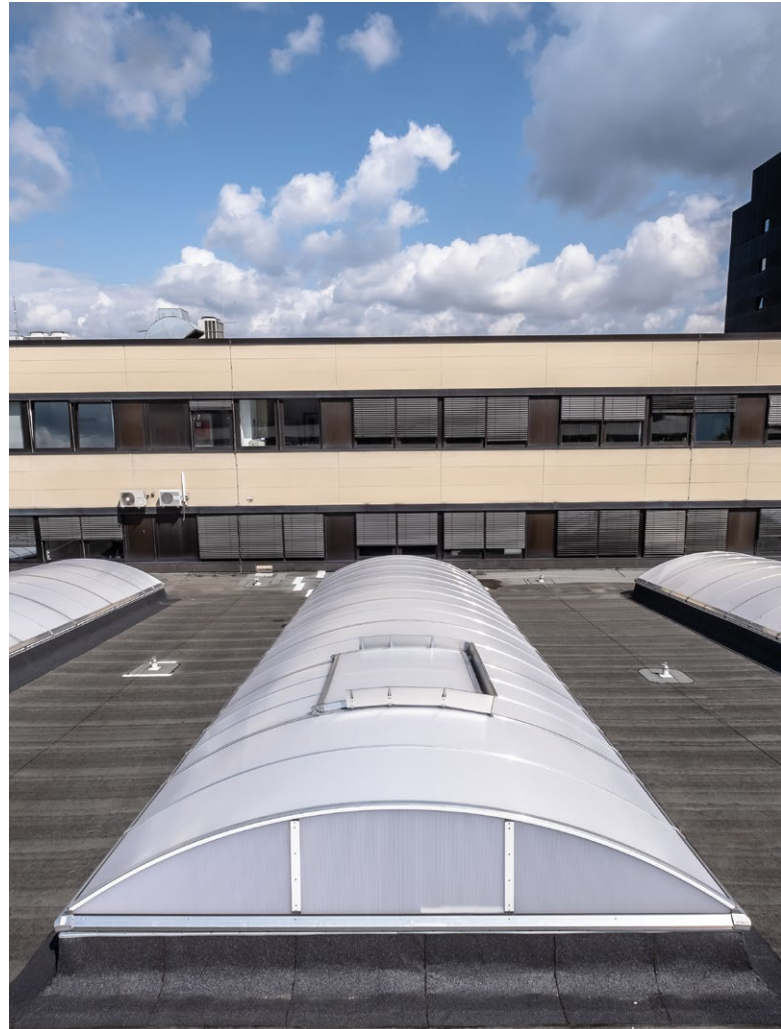
### Vor der Sanierung

Die Hallendächer und Tageslichtelemente des Nahrungsmittelwerkes wurden von einem Sturm stark beschädigt. Auch die energetischen Werte der alten Lichtbänder waren nicht mehr zufriedenstellend.

### Nach der Sanierung

- 36 LAMILUX Lichtbänder B in verschiedenen Größen, thermisch getrennt und wärmebrückenfrei mit Verglasung in mehrschaligen Polycarbonat-Stegplatten in opaler Ausführung, für eine möglichst blendfreie Tageslichtausleuchtung.
- 15 LAMILUX Rauchlift Lichtband B jeweils als Einzelklappe integriert für die Sicherheit im Brandfall und zur täglichen Be- und Entlüftung





## SANIERUNGSBEISPIEL LICHTBAND B WEGMANN GRUNDBESITZ GMBH, KASSEL

### Vor der Sanierung

Die alten Drahtglaskonstruktionen konnten die energetischen Ansprüche nicht mehr erfüllen. Auch die Draufsicht auf die vergilbten Sheddächer war nicht mehr repräsentativ.

### Nach der Sanierung

- Zwölf LAMILUX Lichtbänder B mit thermisch getrennten Rahmenprofilen in Isolierkammerbauweise
- Begrenzung der Brandweiterleitung gemäß den Forderungen der DIN18234 durch ein integriertes Sicherheitspaket mit linearem Durchbrandschutz
- Zwölf Rauchlift Lichtband B als Rauch- und Wärmeabzugsgeräte und einem Öffner für eine zusätzliche Lüftungsfunktion



## SANIERUNGSBEISPIEL LICHTBAND S PRODUKTIONSHALLE, WURZEN

### Vor der Sanierung

Die heutige Eventhalle war vormals eine Produktionsstätte, die schon seit einiger Zeit nicht mehr genutzt wurde. Dementsprechend war nun auch der Anspruch an die vergilbten, teils blinden und energetisch wenig optimierten Tageslichtsysteme ein anderer.

### Nach der Sanierung

- 22 satteldachförmige LAMILUX Lichtbänder S mit einer 30° Neigung und teilweise mit einem Firstknick
- Acht LAMILUX Rauchlift Lichtband S als Einzelklappen zum Rauch- und Wärmeabzug im Brandfall





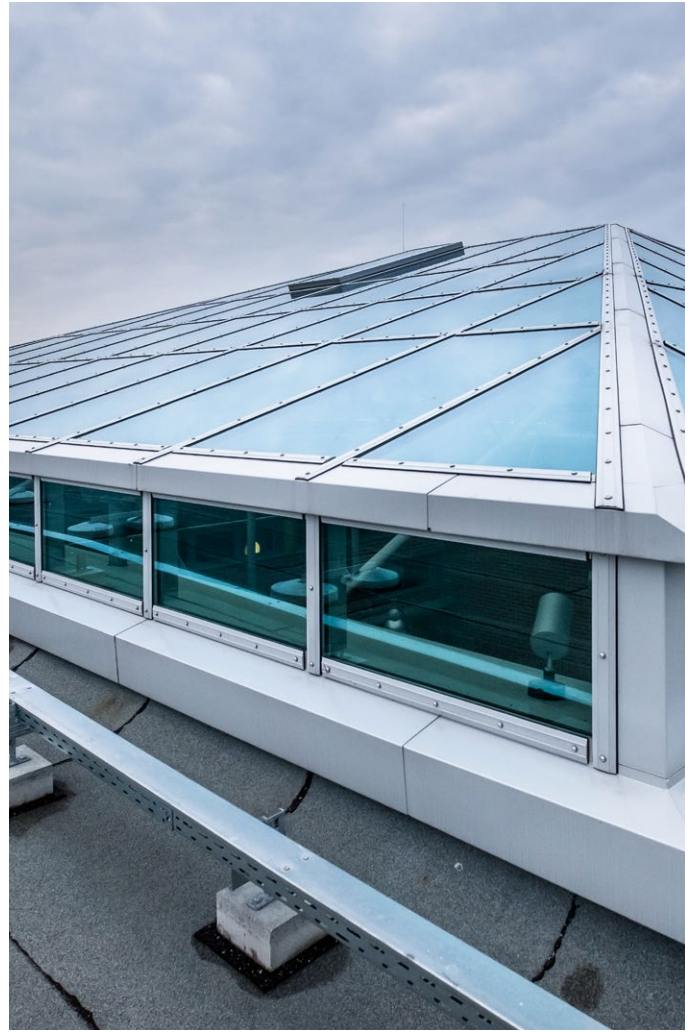
## SANIERUNGSBEISPIEL LICHTBAND W | R COROPLAST, WUPPERTAL

### Vor der Sanierung

Die alte Shedkonstruktion brachte nur noch wenig Tageslicht ins Gebäude und konnte auch mit den neuen Brandschutzbestimmungen nicht mehr mithalten.

### Nach der Sanierung

- 55 LAMILUX Lichtbänder W | R als Shedkonstruktion in einem komplett wärmebrückenfreien System
- 55 LAMILUX Durchsturzgitter zum Einbau unterhalb der Shed-Verglasung
- Zwölf LAMILUX-roda-Lamellenlüfter als natürlich wirkende Lüftungsgeräte für die tägliche Be- und Entlüftung



## SANIERUNGSBEISPIEL GLASDACH PR60 DANTE GYMNASIUM, MÜNCHEN

### Vor der Sanierung

Über das alte Glasdach ging nachweislich Heizenergie verloren. Die Unterkonstruktion wurde instabil und die teils trüben Glasscheiben ließen nur noch wenig Tageslicht in das Gebäude.

### Nach der Sanierung

- Ein Glasdach PR60 in Pyramidenform mit zweifach Isolierverglasung und einer Größe von 275 m<sup>2</sup>
- Integration von Zwei LAMILUX Lüftungsflügeln PR60
- Aufbau auf einer bereits vorhandenen Stahlunterkonstruktion, was mit einem umfangreichen Aufmaß einherging
- Ertüchtigung des alten Ziegelsockels mittels zusätzlich befestigter Stahlträger
- Sanierungsarbeiten unter einem 2500 m<sup>2</sup> großen Schutzdach, das täglich wie eine Jalousie auf- und zugezogen wurde





## SANIERUNGSBEISPIEL MS78 WOHNHAUS, FREIBURG

### Vor der Sanierung

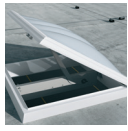
Ein selbst gebauten Glasdach wurde über die Jahre Undicht. Deswegen war eine Sanierung zwingend erforderlich. Die Herausforderung bestand darin, eine Lösung zu finden, die nicht nur die bestehenden Probleme zuverlässig behebt, sondern auch langfristig Bestand hat und dabei aktuelle Energieeffizienzwerte erfüllt.

### Nach der Sanierung

Ein LAMILUX Modulares Glasdach MS78 mit 1,5 m Breite und 6,5 m Länge inklusive 2 Lüftungsflügel, welche sich durch die homogene Optik von Lüftungs- und Festelementen nicht unterscheiden lassen.



**QR-Code scannen und mehr über  
LAMILUX Tageslichtsysteme erfahren!**



LICHTKUPPEL F100 W



FLACHDACH FENSTER F100



FLACHDACH FENSTER FE



GLASARCHITEKTUR



SANIERUNG



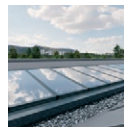
MIROTEC STAHLKONSTRUKTIONEN



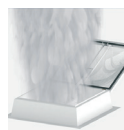
LICHTBAND B/S



FLACHDACH AUSSTIEG



MODULARES GLASDACH MS 78



RAUCH- UND WÄRMEABZUGSANLAGEN



OBJEKENTRAUCHUNG



RODA LICHT- UND LUFTECHNIK

Die in diesem Prospekt aufgeführten technischen Daten entsprechen dem aktuellen Stand bei Drucklegung und können sich ändern. Unsere technischen Angaben beziehen sich auf Berechnungen, Lieferantenangaben oder wurden im Rahmen einer Prüfung von einem unabhängigen Prüfinstitut nach den jeweils gültigen Normen ermittelt.

Die Berechnung der Wärmedurchgangskoeffizienten für unsere Kunststoffverglasungen erfolgte nach der „Methode der finiten Elemente“ mit Referenzwerten nach DIN EN 673 für Isoliergläser. Dabei wurde – der Praxis und den spezifischen Kunststoff-Merkmalen Rechnung tragend – die Temperaturdifferenz 15 K zwischen den Materialaußenflächen definiert. Die Funktionswerte beziehen sich nur auf Prüfstücke in den für die Prüfung vorgesehenen Abmessungen. Eine weitergehende Garantie für technische Werte wird nicht übernommen. Dies gilt insbesondere für veränderte Einbausituationen oder wenn Nachmessungen am Bau erfolgen.



**LAMILUX Heinrich Strunz GmbH**

Zehstraße 2 · Postfach 1540 · 95111 Rehau · Tel.: +49 (0) 92 83 / 5 95-0 · Fax +49 (0) 92 83 / 5 95-29 0

E-Mail: [information@lamilux.de](mailto:information@lamilux.de) · [www.lamilux.de](http://www.lamilux.de)

