

# Referenz

LAMILUX Rauch- und Wärmeabzug



Messe München Messehalle A4, München

## Kurzinfo

Ort / Land:	München, Deutschland
Jahr:	2011
Objektart:	Messehalle
Lösungen:	Rauchlift ME GFK-Aufsatzkranz Elektromotorischer Spindelhubantrieb Scheibenintegriertes Verschattungsrollo CI-Steuerungstechnik
Effizienz:	45% Energieeinsparung <b>Uw=1,7 W/(m²K)</b> <b>vs. Uw=3,1 W/(m²K) nach</b> <b>EnEV 2009</b>

**Nach Sanierung der Messehalle auf dem Messegelände München wird diese großzügig mit Tageslicht versorgt. Des Weiteren wurden nach Kundenwunsch eine komfortabel steuerbare Verschattung sowie automatisierte Be- und Entlüftung realisiert.**

- Doppelklappe als RWA-Gerät gem. EN 12101-2
- Dachanschluss mit Wärmedämmkamm, Luftdichtheit gem. EN 12207 (Kl. 4), Schlagregendichtheit gem. EN 12210 (Kl. C4/B5)
- Sensorgeregelte Automation der Doppelklappen und scheibenintegrierten Verschattungsrollos
- Hauptsteuerzentrale mit Netzwerkanbindung, Komfortsteuerung und Anbindung an die Gebäudeleittechnik über EIB
- Demontage sowie komplette Neuverkabelung
- Verbundisoliertglas mit matteller Folie beschichtet / Ug-Wert=1,2 W/(m²K)
- Bei geöffneten Rollos 79% Lichttransmission und 61% Energiedurchlass

## LAMILUX HEINRICH STRUNZ GMBH

Zehstraße 2 - Postfach 1540 - 95105 Rehau/Germany - Tel.: +49/(0)92 83/5 95-0 - Fax: +49/(0)92 83/5 95-29 0

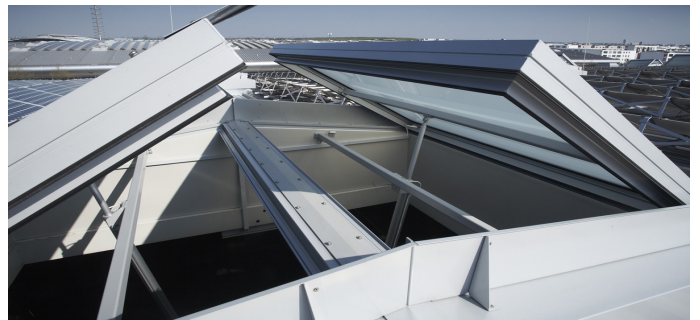
E-Mail: [information@lamilux.de](mailto:information@lamilux.de) - [www.lamilux.de](http://www.lamilux.de)

# Referenz

LAMILUX Rauch- und Wärmeabzug



Messe München Messehalle A4, München



## LAMILUX HEINRICH STRUNZ GMBH

Zehstraße 2 - Postfach 1540 - 95105 Rehau/Germany - Tel.: +49/(0)92 83/5 95-0 - Fax: +49/(0)92 83/5 95-29 0

E-Mail: [information@lamilux.de](mailto:information@lamilux.de) - [www.lamilux.de](http://www.lamilux.de)