



Logistikzentrum, Hoppegarten

Kurzinfo

Ort / Land:	Hoppegarten, Deutschland
Jahr:	2016
Objektart:	Lagerhalle Logistikzentrum
Lösungen:	Lichtband S RWG Objektentrauchung Photovoltaik

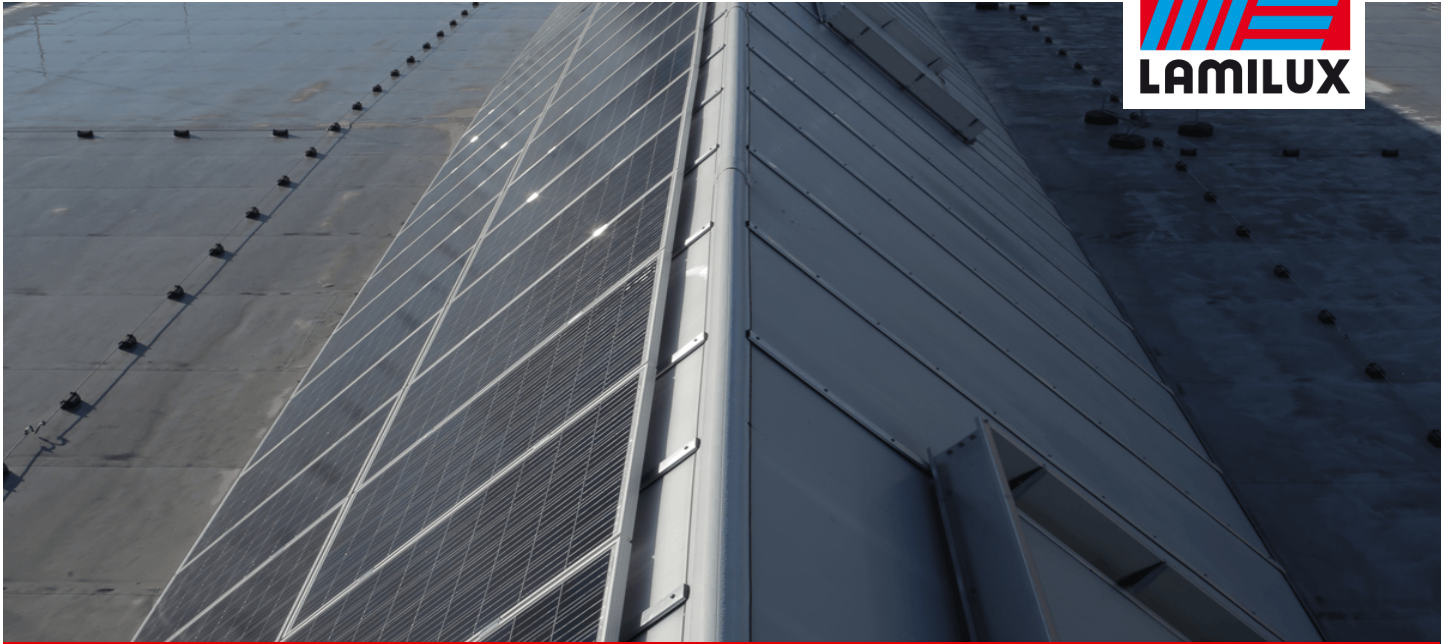
Bei dem Bauvorhaben handelt es sich um ein Logistikzentrum von Rhenus Logistik.

Das Tragsystem der Halle wurde vom Architekten als Stahl Fachwerk ausgebildet. Dieses verläuft zum Teil oberhalb des Daches. Durch den Einsatz unseres Lichtband S Systems konnten wir dieses Fachwerk überbauen und in unsere Konstruktion integrieren.

LAMILUX hat hier außerdem ein eigenes System zur Integration einer Photovoltaikanlage errichtet. Diese besteht aus 660 Photovoltaikmodulen mit einer Gesamtleistung von 170kWp.

Der erzeugte Strom wird zum Teil selbst verbraucht und der überschüssige Strom wird in das örtliche Stromnetz eingespeist und an der Strombörse vermarktet.

Referenz



Logistikzentrum, Hoppegarten



LAMILUX HEINRICH STRUNZ GMBH

Zehstraße 2 - Postfach 1540 - 95105 Rehau/Germany - Tel.: +49/(0)92 83/5 95-0 - Fax: +49/(0)92 83/5 95-29 0
E-Mail: information@lamilux.de - www.lamilux.de