

Referenz

LAMILUX CI-System Lichtband B



Kletterzentrum OWL, Brakel

Kurzinfo

Ort / Land:	Brakel, Deutschland
Jahr:	2016
Objektart:	Kletterzentrum Freizeitanlage
Lösungen:	

2x LAMILUX Lichtband B

mit tandem-seriellen 24 V Doppelklappen zum Be- und Entlüften sowie für den Rauch- und Wärmeabzug

2x LAMILUX Flachdach Fenster F100, Lüftbar

1x LAMILUX Lichtkuppel F100, Lüftbar

Das Kletterzentrum in Brakel ist ein Leuchtturmprojekt für die gesamte Region, da es das größte und modernste Kletterzentrum in ganz Ostwestfalen-Lippe ist. 15 Meter und bis zur Schwierigkeitsstufe 10 lässt es sich steil nach oben klettern. Und das LAMILUX Lichtband B verleiht das Gefühl, den Himmel zu erklimmen.

Insgesamt wurden zwei Lichtbänder verbaut, die zur täglichen Be- und Entlüftung eingesetzt werden und im Brandfall die Funktion des Rauch- und Wärmeabzugs übernehmen. Zwei Glaselemente und eine Lichtkuppel ergänzen den Tageslichteinfall von oben.

LAMILUX HEINRICH STRUNZ GMBH

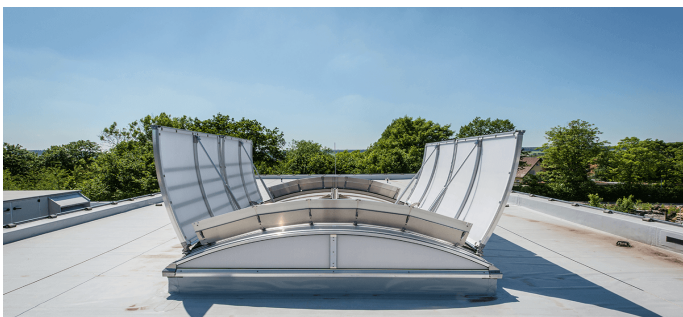
Zehstraße 2 - Postfach 1540 - 95105 Rehau/Germany - Tel.: +49/(0)92 83/5 95-0 - Fax: +49/(0)92 83/5 95-29 0
E-Mail: information@lamilux.de - www.lamilux.de

Referenz

LAMILUX CI-System Lichtband B



Kletterzentrum OWL, Brakel



LAMILUX HEINRICH STRUNZ GMBH

Zehstraße 2 - Postfach 1540 - 95105 Rehau/Germany - Tel.: +49/(0)92 83/5 95-0 - Fax: +49/(0)92 83/5 95-29 0

E-Mail: information@lamilux.de - www.lamilux.de