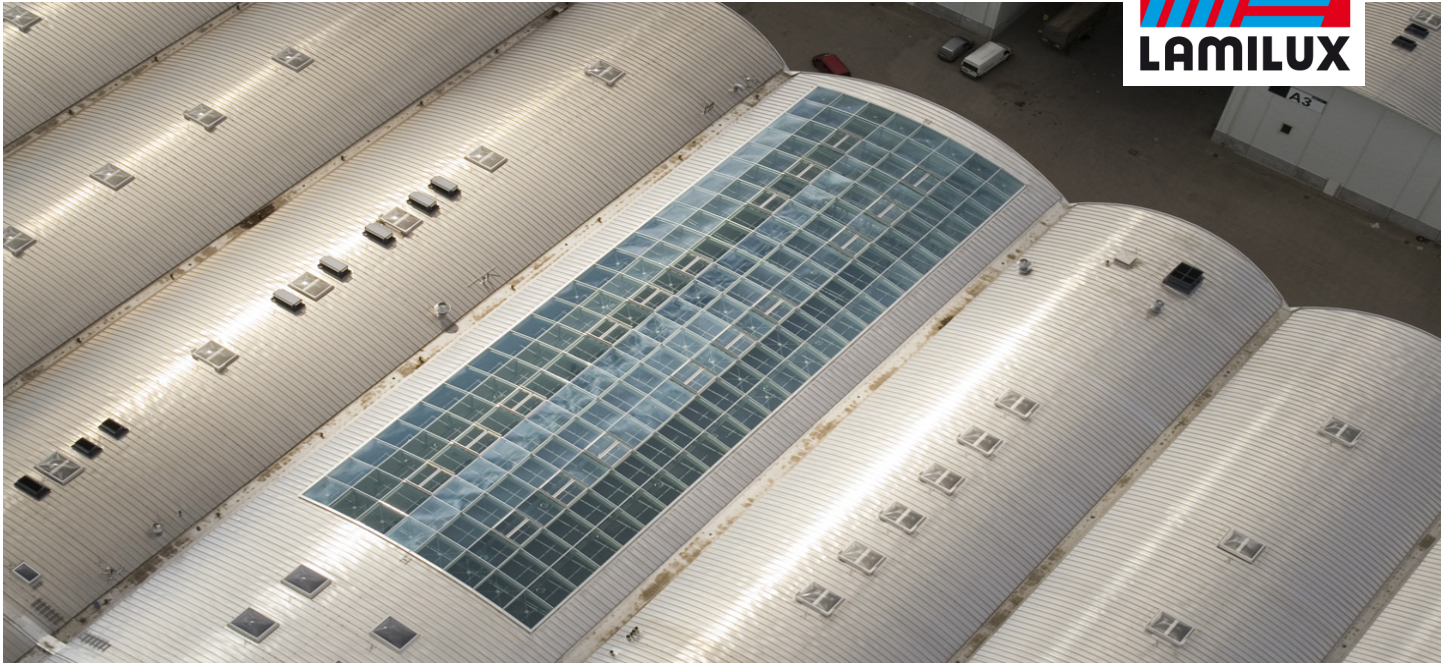


Referenz

LAMILUX Rauch- und Wärmeabzug



Messe Hamburg, Hamburg

Kurzinfo

Ort / Land:	Hamburg, Deutschland
Jahr:	2007
Objektart:	Messehalle
Lösungen	RWA-Anlagen RWG Verdunkelungsjalousien PSA (Persönlicher Schutzausrüstung)

RWA-Anlagen, geprüft und zugelassen nach DIN 18232, mit Zwei-Stufen-Lüftungsmöglichkeit

sowie Installation einer beweglichen Verdunkelungsjalousie.

- Beweglichen Jalousien schränken den aerodynamischen Querschnitt der
- RWA-Anlagen nicht ein
- RWA-Anlagen mit Zwei-Stufen-Lüftungsmöglichkeiten, erste Stufe mit 200mm Lüftungshub und Regenschürze für Schlechtwetterlüftung bis Windstärke 6, zweite Stufe mit 500mm Lüftungshub für Schönwetterlüftung
- RWGs mit geprüften LAMILUX-PSA (Persönliche Schutzausrüstung) ausgestattet

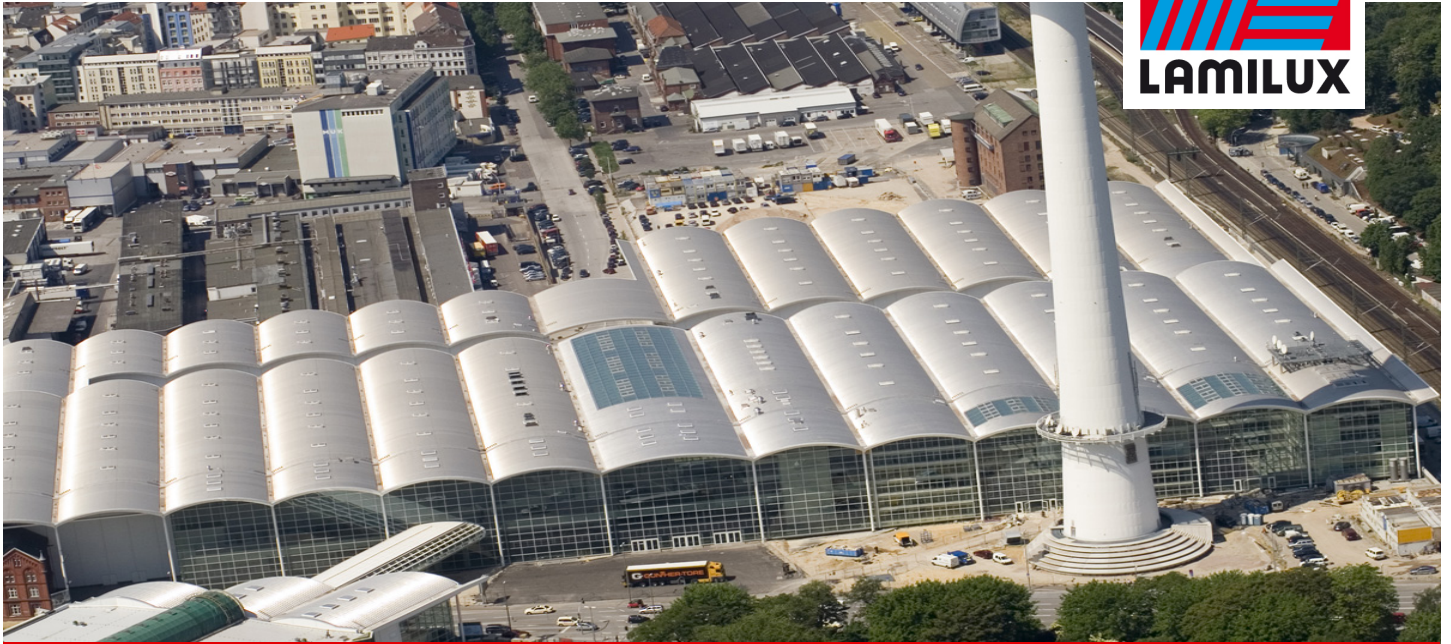
LAMILUX HEINRICH STRUNZ GMBH

Zehstraße 2 - Postfach 1540 - 95105 Rehau/Germany - Tel.: +49/(0)92 83/5 95-0 - Fax: +49/(0)92 83/5 95-29 0

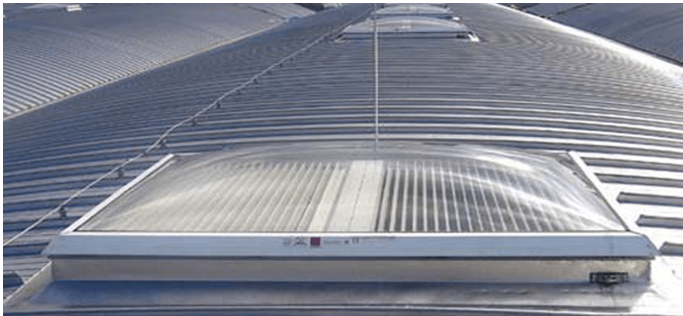
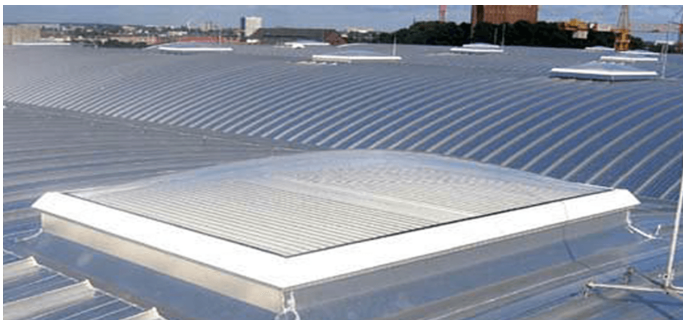
E-Mail: information@lamilux.de - www.lamilux.de

Referenz

LAMILUX Rauch- und Wärmeabzug



Messe Hamburg, Hamburg



LAMILUX HEINRICH STRUNZ GMBH

Zehstraße 2 - Postfach 1540 - 95105 Rehau/Germany - Tel.: +49/(0)92 83/5 95-0 - Fax: +49/(0)92 83/5 95-29 0

E-Mail: information@lamilux.de - www.lamilux.de