

Referenz

LAMILUX CI-System Glasarchitektur PR60 energysave



Willibald-Gluck-Gymnasium, Neumarkt i.d. OPf.

Kurzinfo

Ort / Land:	Willibald-Gluck-Gymnasium, Neumarkt i. d. OPf.
Jahr:	2014
Objektart:	Schulgebäude und Dreifeldsporthalle
Lösungen:	2x LAMILUX Glasdach PR60 Passivhaus Satteldach-Vergrasung der Pausenhallen Nord und Süd in der höchsten Passivhaus Effizienzklasse – phA advanced component 12x LAMILUX Rauchlift Glasdach PR60 in das Glasdach eingebaute RWA-Flügel für die Entrauchung und Lüftung

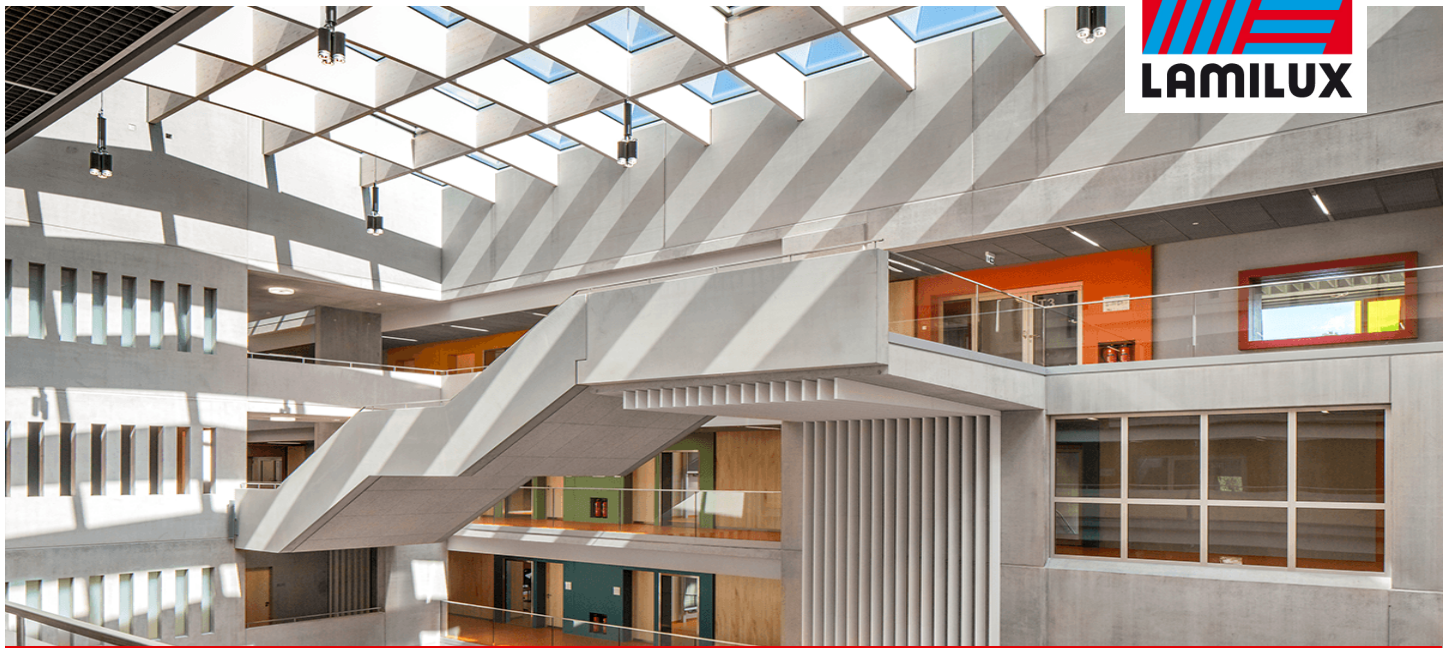
Das vom Architekturbüro Berschneider + Berschneider geplante Willibald-Gluck-Gymnasium in Neumarkt in der Oberpfalz vereint auf beispielhafte Weise das Zusammenspiel von Architektur und Technik für „nearly zero energy buildings“. Für die Realisierung des Energiekonzeptes war die Belichtung mit hoher Tageslichtnutzung von großer Bedeutung. Doch auch architektonisch sind die beiden großen, mit LAMILUX Glasdachkonstruktionen überdachten Atrien ein ganz besonderes Highlight. Die großen Oberlichter besitzen maximale Glasflächen für eine maximale Tageslichtausbeute. Das Glasdach der Pausenhalle Nord ist ca. 13 x 21 m groß und besteht aus 60 Glasfeldern. Sechs dieser Felder sind mit RWA-Flügeln ausgestattet und sorgen im Brandfall für eine effiziente Entrauchung. Das Glasdach der Pausenhalle Süd ist ca. 13 x 20 m groß und besteht aus 54 Glasfeldern, wovon ebenfalls sechs Felder mit RWA-Flügeln ausgestattet sind. Die beiden Atrien-Dächer sind mit ihren RWA-Flügeln auch für das Lüftungskonzept wichtig. Die Zuluft strömt über die Klassenräume in Flure, Hallen und Pausenzonen. Die Absaugung erfolgt über die beiden Atriumsdächer. Nach heißen Sommertagen kann auf diese Weise auch die gesamte Schule über Nacht mit frischer Luft durchspült und gekühlt werden. Bilder: Petra Kellner

LAMILUX HEINRICH STRUNZ GMBH

Zehstraße 2 - Postfach 1540 - 95105 Rehau/Germany - Tel.: +49/(0)92 83/5 95-0 - Fax: +49/(0)92 83/5 95-29 0
E-Mail: information@lamilux.de - www.lamilux.de

Referenz

LAMILUX CI-System Glasarchitektur PR60 energysave



Willibald-Gluck-Gymnasium, Neumarkt i.d. OPf.



LAMILUX HEINRICH STRUNZ GMBH

Zehstraße 2 - Postfach 1540 - 95105 Rehau/Germany - Tel.: +49/(0)92 83/5 95-0 - Fax: +49/(0)92 83/5 95-29 0

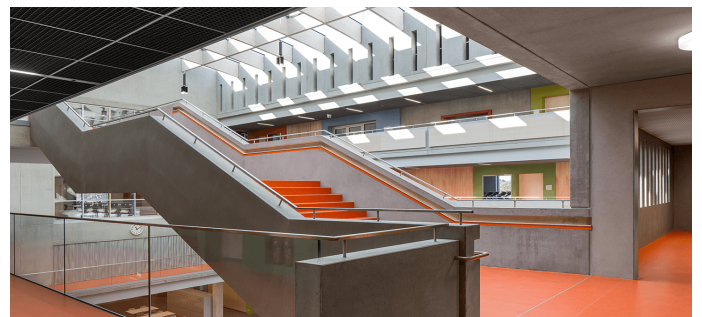
E-Mail: information@lamilux.de - www.lamilux.de

Referenz

LAMILUX CI-System Glasarchitektur PR60 energysave



Willibald-Gluck-Gymnasium, Neumarkt i.d. OPf.



LAMILUX HEINRICH STRUNZ GMBH

Zehstraße 2 - Postfach 1540 - 95105 Rehau/Germany - Tel.: +49/(0)92 83/5 95-0 - Fax: +49/(0)92 83/5 95-29 0

E-Mail: information@lamilux.de - www.lamilux.de

Referenz

LAMILUX CI-System Glasarchitektur PR60 energysave



Willibald-Gluck-Gymnasium, Neumarkt i.d. OPf.



LAMILUX HEINRICH STRUNZ GMBH

Zehstraße 2 - Postfach 1540 - 95105 Rehau/Germany - Tel.: +49/(0)92 83/5 95-0 - Fax: +49/(0)92 83/5 95-29 0

E-Mail: information@lamilux.de - www.lamilux.de