

# Referenz

LAMILUX CI-System Lichtband B



Kletterzentrum OWL, Brakel

## Kurzinfo

Ort / Land:	Brakel, Deutschland
Jahr:	2016
Objektart:	Kletterzentrum   Freizeitanlage
Lösungen:	

### **2x LAMILUX Lichtband B**

mit tandem-seriellen 24 V Doppelklappen zum Be- und Entlüften sowie für den Rauch- und Wärmeabzug

### **2x LAMILUX Flachdach Fenster F100, Lüftbar**

### **1x LAMILUX Lichtkuppel F100, Lüftbar**

Das Kletterzentrum in Brakel ist ein Leuchtturmprojekt für die gesamte Region, da es das größte und modernste Kletterzentrum in ganz Ostwestfalen-Lippe ist. 15 Meter und bis zur Schwierigkeitsstufe 10 lässt es sich steil nach oben klettern. Und das LAMILUX Lichtband B verleiht das Gefühl, den Himmel zu erklimmen.

Insgesamt wurden zwei Lichtbänder verbaut, die zur täglichen Be- und Entlüftung eingesetzt werden und im Brandfall die Funktion des Rauch- und Wärmeabzugs übernehmen. Zwei Glaselemente und eine Lichtkuppel ergänzen den Tageslichteinfall von oben.

## LAMILUX HEINRICH STRUNZ GMBH

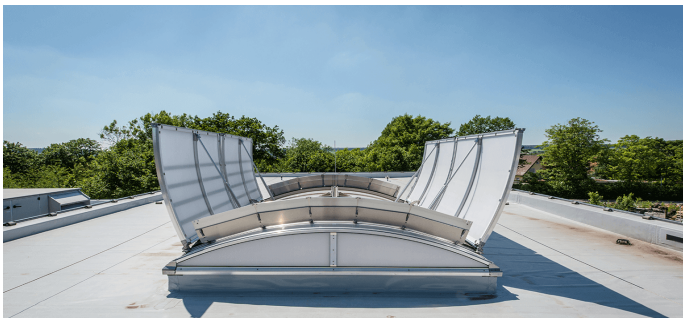
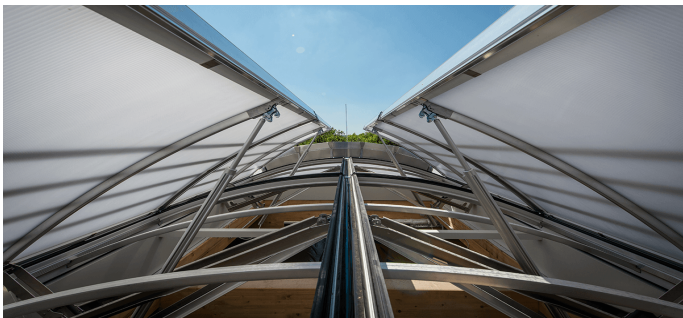
Zehstraße 2 - Postfach 1540 - 95105 Rehau/Germany - Tel.: +49/(0)92 83/5 95-0 - Fax: +49/(0)92 83/5 95-29 0  
E-Mail: [information@lamilux.de](mailto:information@lamilux.de) - [www.lamilux.de](http://www.lamilux.de)

# Referenz

LAMILUX CI-System Lichtband B



Kletterzentrum OWL, Brakel



## LAMILUX HEINRICH STRUNZ GMBH

Zehstraße 2 - Postfach 1540 - 95105 Rehau/Germany - Tel.: +49/(0)92 83/5 95-0 - Fax: +49/(0)92 83/5 95-29 0

E-Mail: [information@lamilux.de](mailto:information@lamilux.de) - [www.lamilux.de](http://www.lamilux.de)